



Informe de Comercialización

Instituto de Estudios Económicos

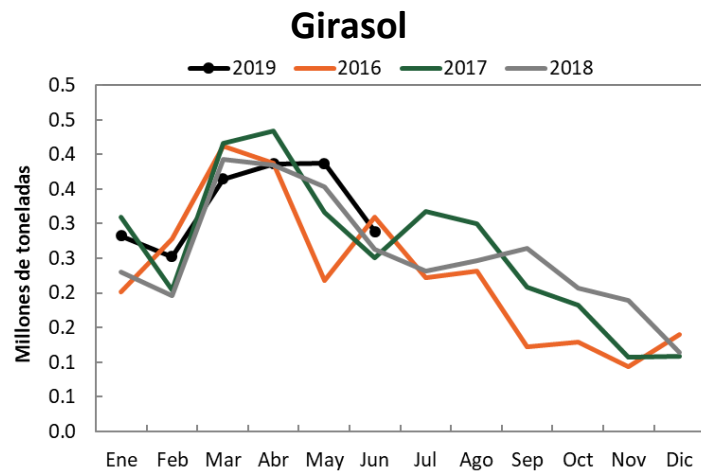
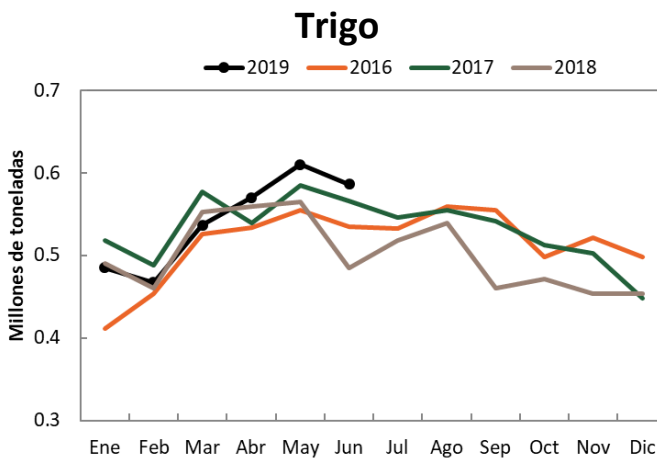
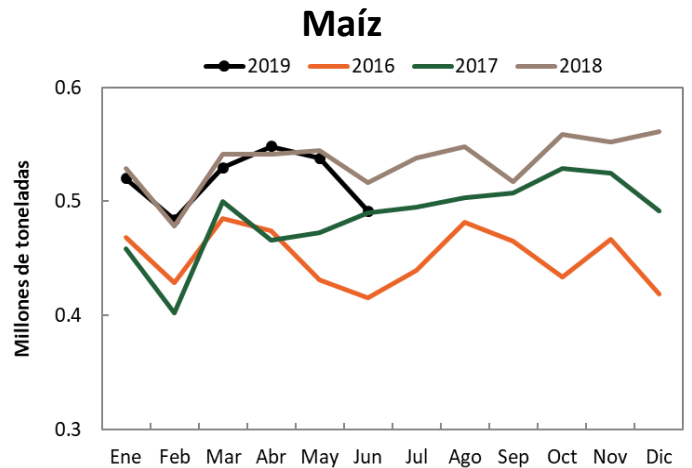
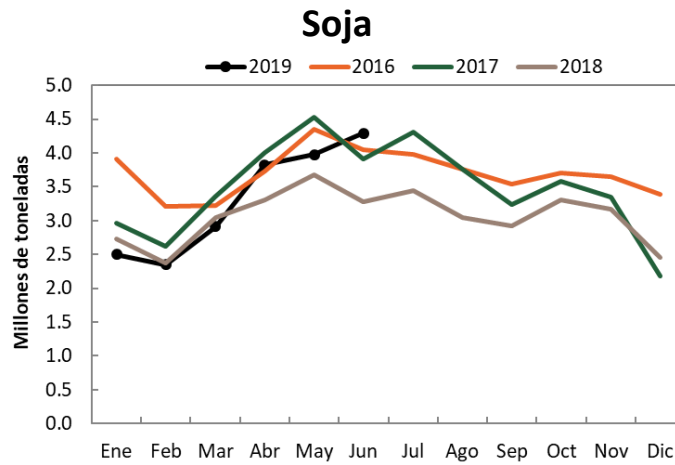


Resumen ejecutivo

- La **molienda de granos** acumulada a junio de 2019 presentó las siguientes variaciones con respecto al mismo período del año anterior: para la soja 7.8%, maíz -1.2%, trigo 4.3% y girasol 7.7%.
- La **producción de aceites y subproductos** acumulada a junio de 2019 presentó las siguientes variaciones con respecto al mismo período del año anterior: aceite de soja 7.1%, pellets de soja 8.0%, aceite de girasol 7.1%, pellets de girasol -1.1%.
- Las **ventas externas de granos y subproductos** acumuladas a junio de 2019 presentaron las siguientes variaciones con respecto al mismo período del año anterior: granos 32.5%, subproductos 78.8%, aceites 27.6%, biodiesel -32.8%.
- La **liquidación de divisas** presentó en junio de 2019 una variación interanual de 1.6%. Respecto del mes anterior, la variación fue de -16.6%.
- En cuanto a los **fletes marítimos** orientativos para granos en julio de 2019, las diferencias interanuales son de -20.2% para Brasil, -14.7% para Egipto y 54.2% para Holanda.
- Los **fletes por camión** en julio de 2019 para distancias de 20, 100, 500 y 1000 km. presentaron todos una variación interanual de 51.3%
- Los **camiones arribados a puerto** en julio de 2019 presentaron las siguientes variaciones con respecto al mismo mes del año anterior: Rosario y zona 93.1%, Dársena y Buenos Aires 72.7%, Necochea 47.7% y Bahía Blanca 173.6%. Total: 95.6%
- Los **diferenciales de precios** entre similares posiciones de distintas plazas de los mercados de futuros son los siguientes para el mes de julio: trigo -30.0%, soja 28.5% y maíz 9.8%.
- El **Índice de Precios de Materias Primas** de julio se ubicó en un valor de 212.0. En términos interanuales, la variación es de -0.6%, mientras que se observa una variación de 2.3% respecto al mes de junio.



Molienda de granos



	Acumulado a junio de 2018	Acumulado a junio de 2019	Dif %
Soja	18,420	19,853	7.8%
Girasol	1,821	1,962	7.7%
Trigo	2,981	3,109	4.3%
Maíz	3,016	2,980	-1.2%

Fuente: DMA – Secretaría de Agroindustria.

Nota: Miles de toneladas

Producción de aceites y subproductos

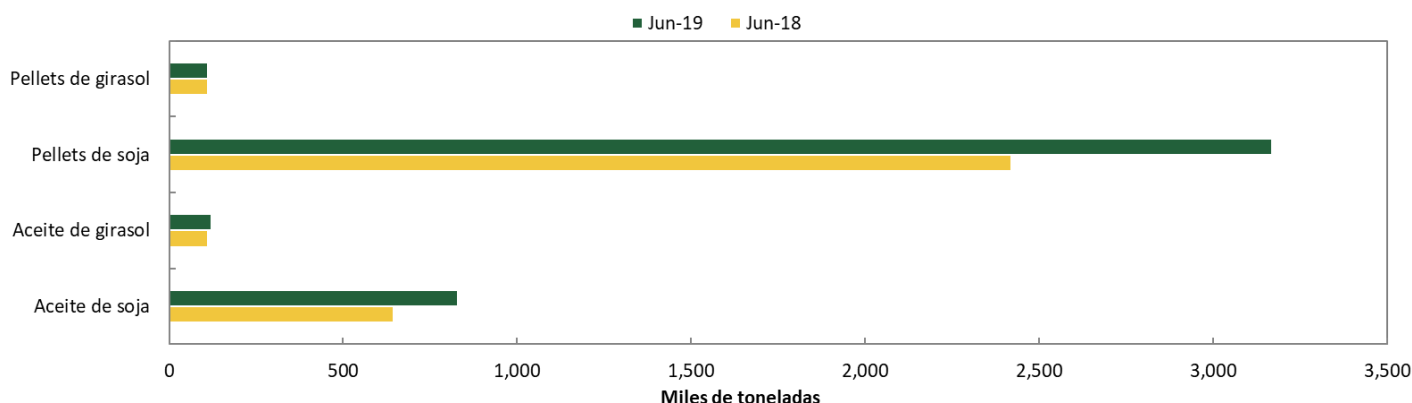
	Acumulado Ene-Jun 2018	Acumulado Ene-Jun 2019	Variación
Aceite de soja	3.62	3.88	7.1%
Aceite de girasol	0.77	0.82	7.1%
Pellets de soja	13.51	14.59	8.0%
Pellets de girasol	0.79	0.78	-1.1%

Fuente: DMA – Secretaría de Agroindustria.

Nota: Millones de toneladas



Producción mensual



Fuente: DMA – Secretaría de Agroindustria

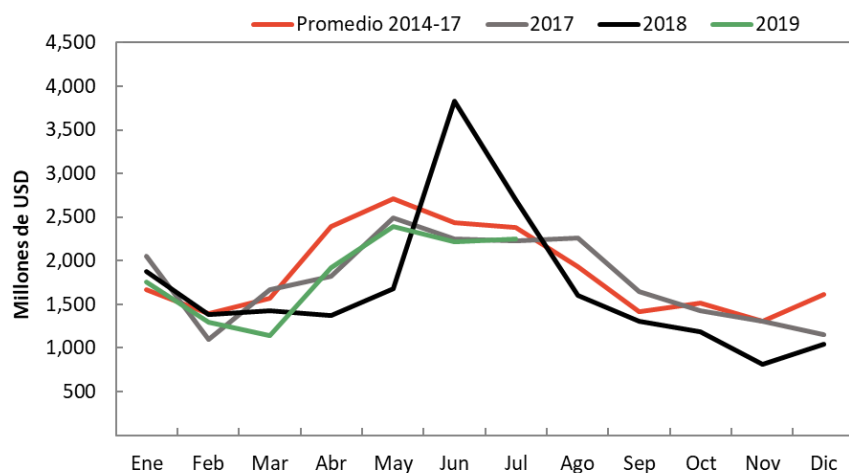
Comercio exterior de granos y subproductos

Producto	Acumulado Ene-Jun 2018	Acumulado Ene-Jun 2019	Variación
Granos	4,493	5,954	32.5%
Subproductos	4,990	8,920	78.8%
Aceites	1,617	2,063	27.6%
Biodiesel	561	377	-32.8%

Fuente: INDEC. Intercambio Comercial Argentino. Nota: Millones de dólares.

Granos incluye cebada, sorgo, trigo, maíz, soja y girasol; subproductos incluye harina de trigo, pellets de extracción de soja y de girasol y aceites incluye aceites de soja y girasol.

Liquidación de divisas de industriales de oleaginosos y exportadores de cereales

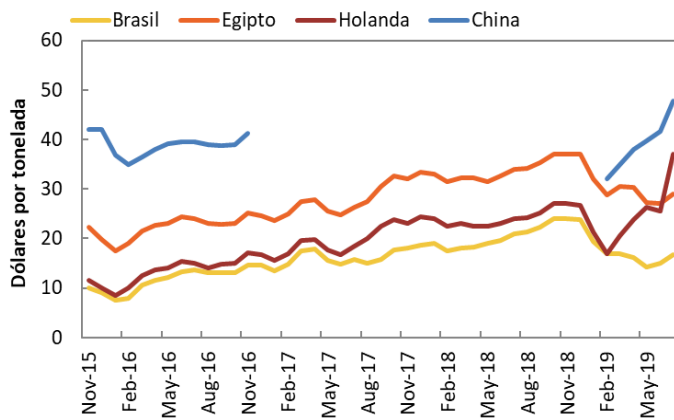


Fuente: CIARA y CEC

Millones de USD	
Jul-19	2,254.0
Jun-19	2,218.9
Variación m/m	1.6%
Jul-18	2,701.3
Variación a/a	-16.6%
Ene-Jul 19	12,972.5
Ene-Jul 18	14,269.4
Ene-Jul 17	13,607.8



Flete marítimo orientativo para granos



Fecha	Jul-19	Jun-19	%	Jul-18	%
Brasil	16.8	15.0	11.7%	21.0	-20.2%
Egipto (1)	29.0	27.1	7.0%	34.0	-14.7%
Holanda (2)	37.0	25.5	45.1%	24.0	54.2%
China	47.8	41.6	14.8%	S/d	S/d

Fuente: DMA – Secretaría de Agroindustria.

Nota: Dólares por tonelada (1) Barcos con porte de 40.000 toneladas (2) Barcos con porte de 25.000 toneladas.

Flete por camión orientativo para granos

Kilómetros	Jul-19	Jun-19	%	Jul-18	%
20	235.3	235.3	0.0%	155.5	51.3%
100	523.0	523.0	0.0%	345.6	51.3%
500	1450.5	1450.5	0.0%	958.6	51.3%
1000	1887.2	1887.2	0.0%	1247.2	51.3%

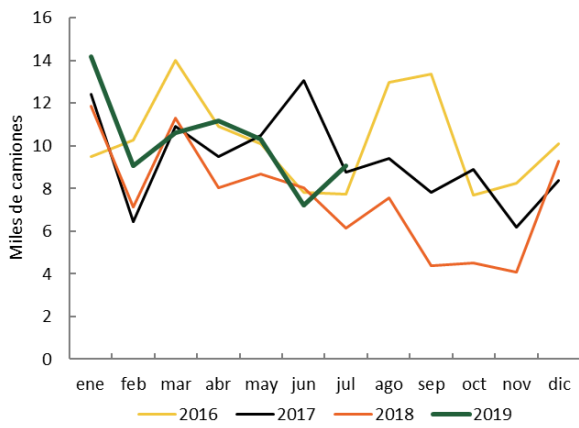
Fuente: DMA – Secretaría de Agroindustria

Nota: Pesos por tonelada. Camiones con capacidad de carga de 30 toneladas.

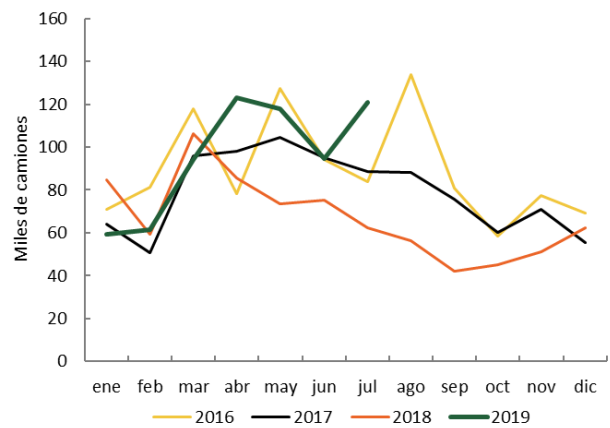


Camiones arribados a puerto

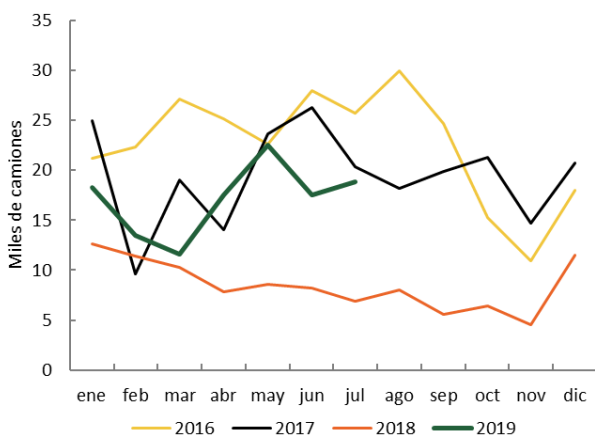
Necochea



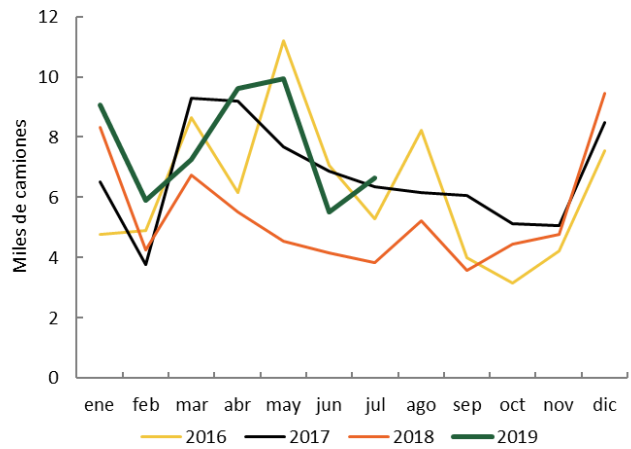
Rosario y zona



Bahía Blanca



Dársena y Buenos Aires



Puerto	Jul-19	Jun-19	%	Jul-18	%
Rosario y zona	120,739	94,414	27.9%	62,535	93.1%
Dársena y Buenos Aires	6,636	5,520	20.2%	3,842	72.7%
Necochea	9,059	7,233	25.2%	6,132	47.7%
Bahía Blanca	18,850	17,506	7.7%	6,889	173.6%
Total	155,284	124,673	24.6%	79,398	95.6%

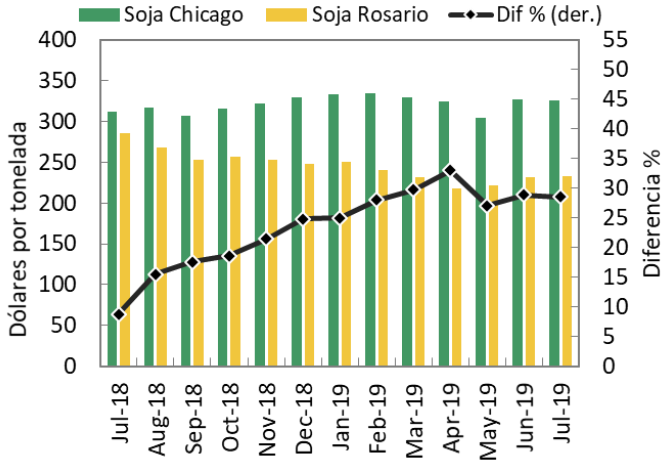
Fuente: Williams Entregas.

Nota: Todos los puertos sorgo salvo B. Blanca Malta

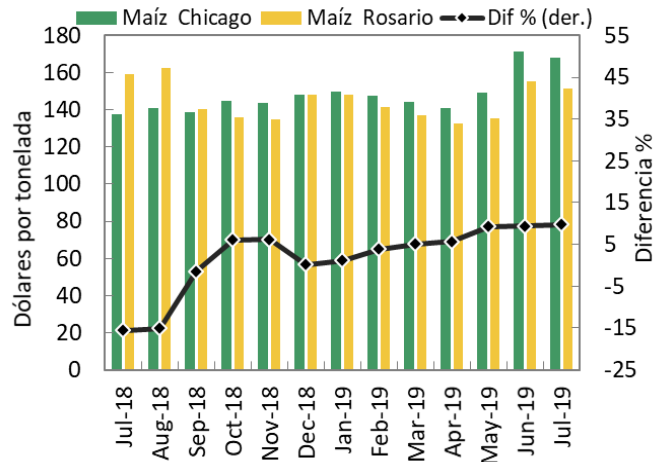


Diferencial de precios en mercados de futuros

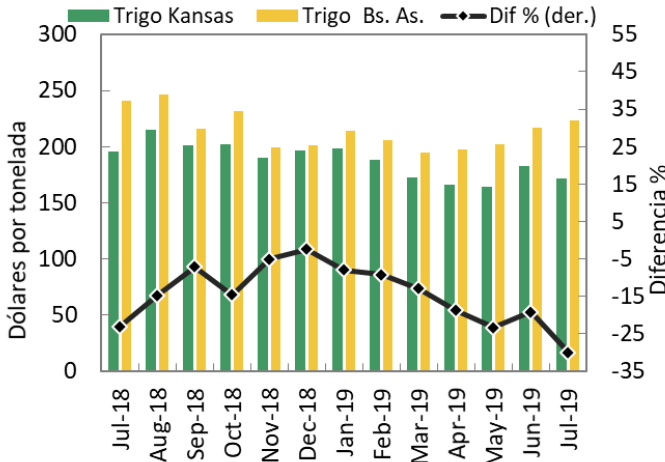
Soja



Maíz



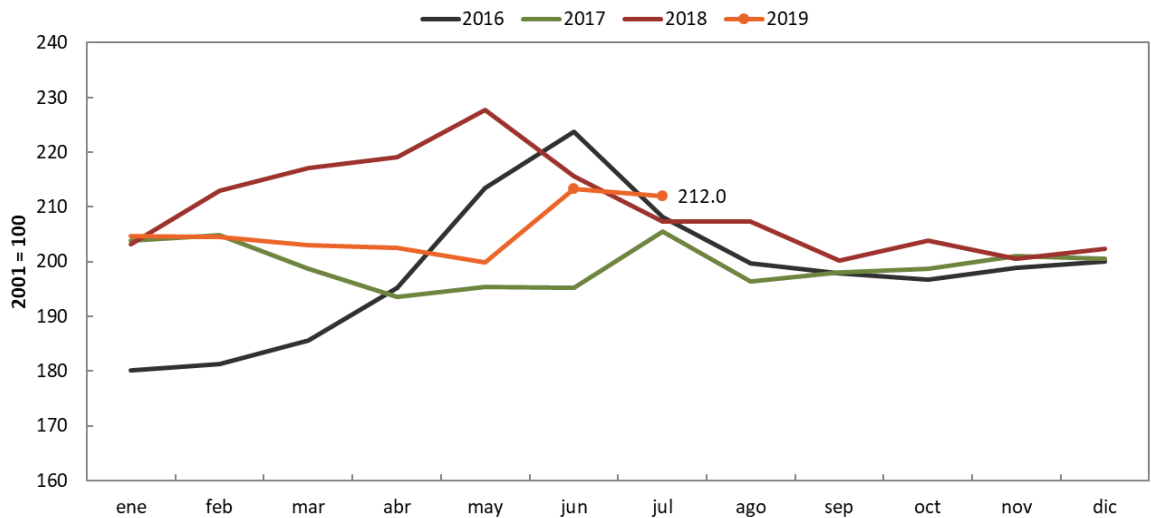
Trigo



Fuente: Elaboración propia en base a contratos correspondientes a similares posiciones de distintas plazas y los diferenciales de precios originados. La línea negra marca la diferencia porcentual entre los precios de la plaza internacional de referencia (Chicago o Kansas) y el de la plaza local (Rosario o Bs. As.).

Fuente: CBOT, ROFEX y MATBA.

Índice de precios de las materias primas



Fuente: Elaboración propia en base a datos del Banco Central de la República Argentina. Base diciembre 2001 = 100